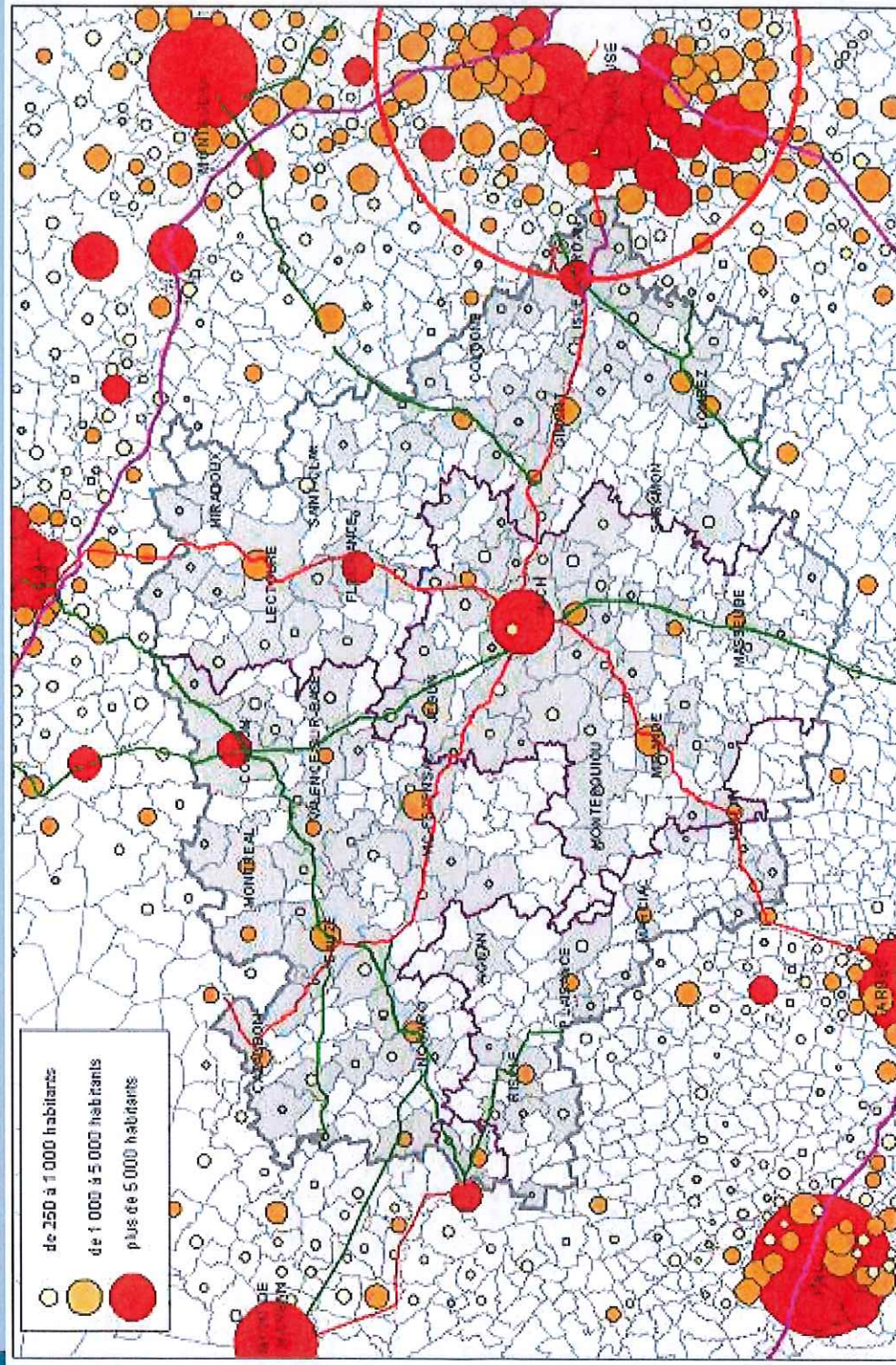




Dynamique territoriale

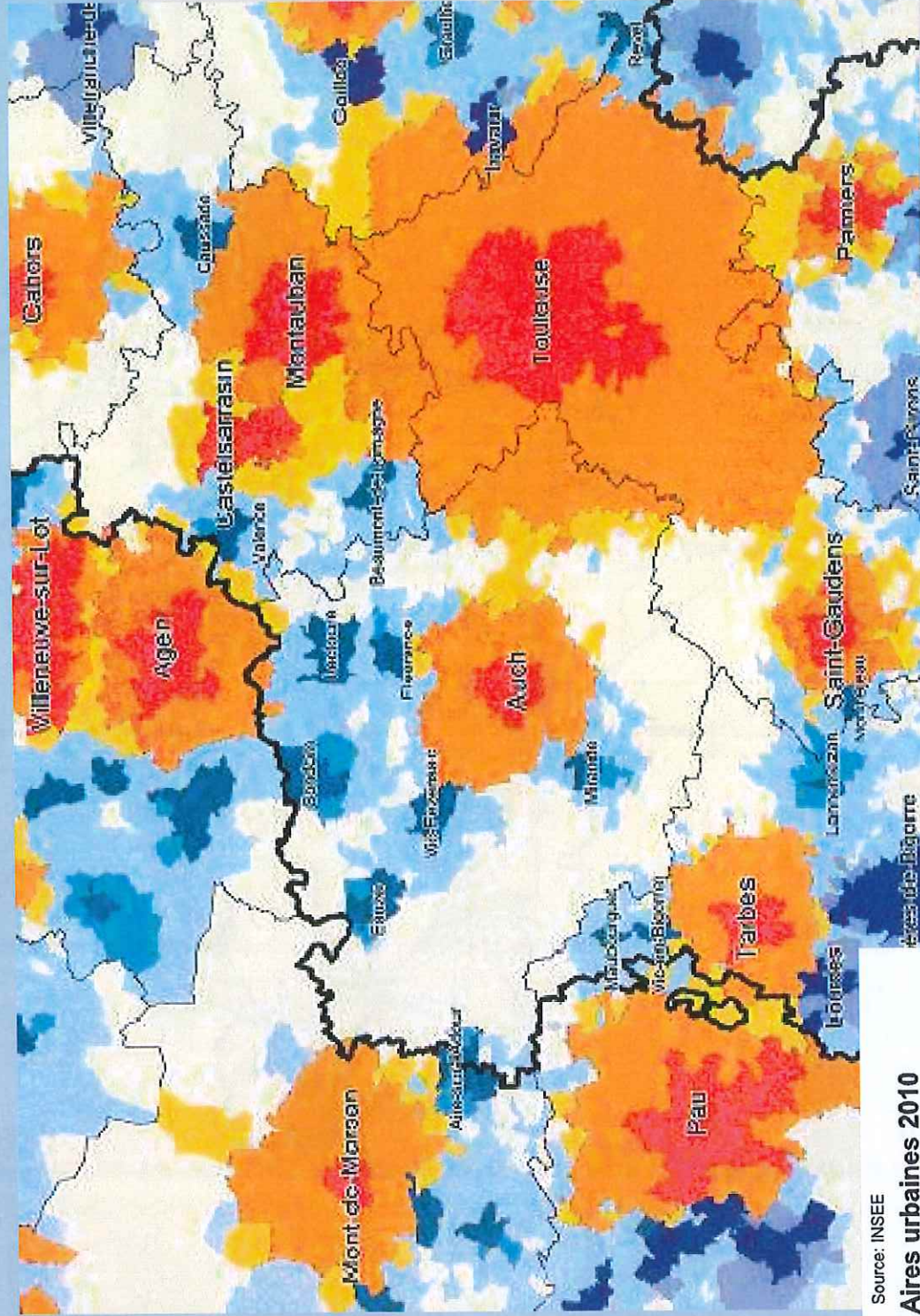
Données démographiques



- Faible densité : 30,2 hab/km² (103,4 - FR)
- 3 villes > à 5000 hab (hors Auch)
- 2/3 des communes du département < à 250 hab (communes blanches)
- Faible croissance démographique 0,7%/an, croissance surtout dans l'est
- Armature urbaine autour d'Auch

Communes gersoises comprises entre 250 et 1000 hab

Positionnement du Gers



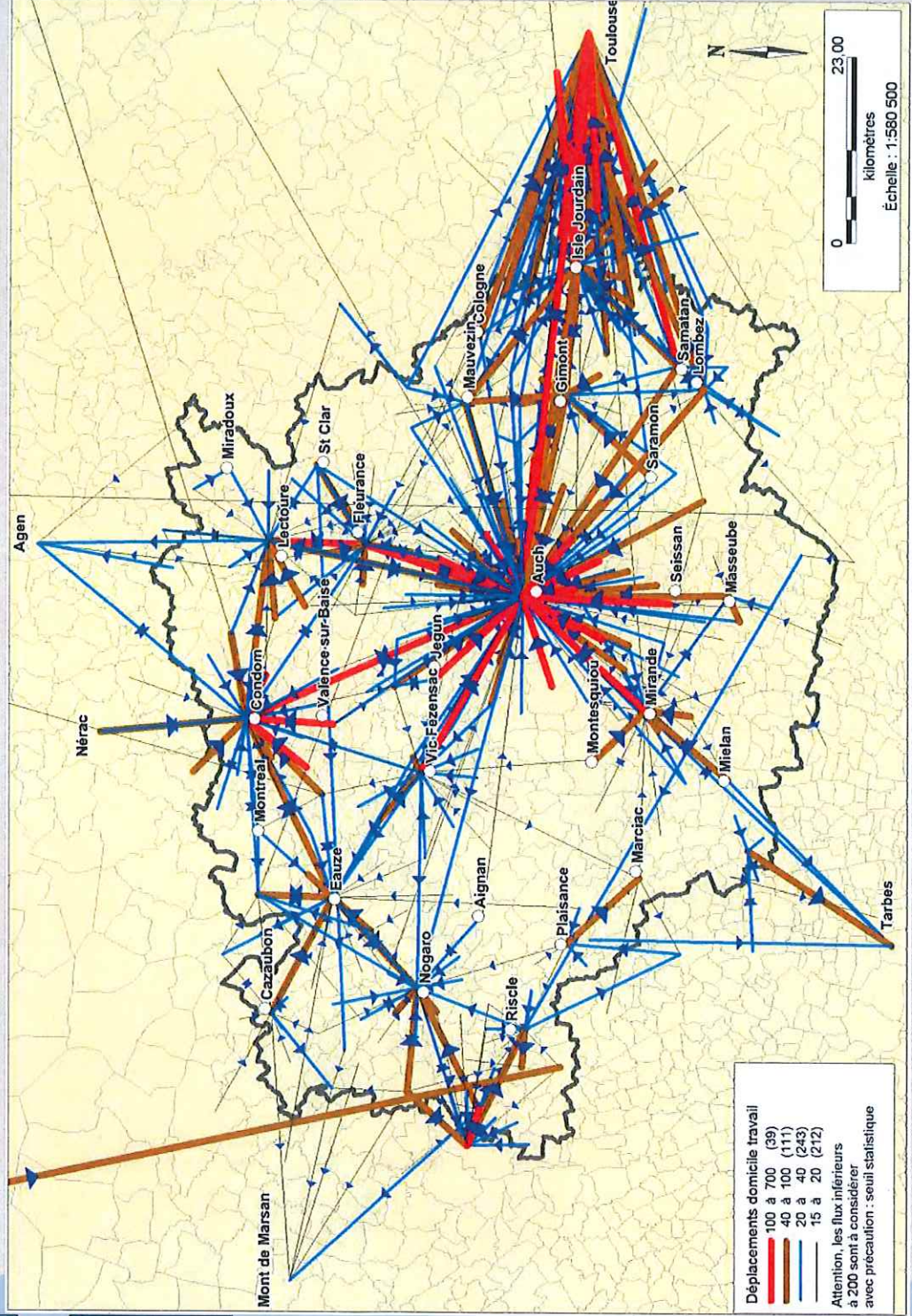
Source: INSEE

Aires urbaines 2010

- Grand pôle
- Couronne d'un grand pôle
- Multipolarisée des grands pôles
- Pôle moyen
- Couronne d'un pôle moyen
- Petit pôle
- Couronne d'un petit pôle
- Autre commune multipolarisée
- Commune isolée hors influence des pôles

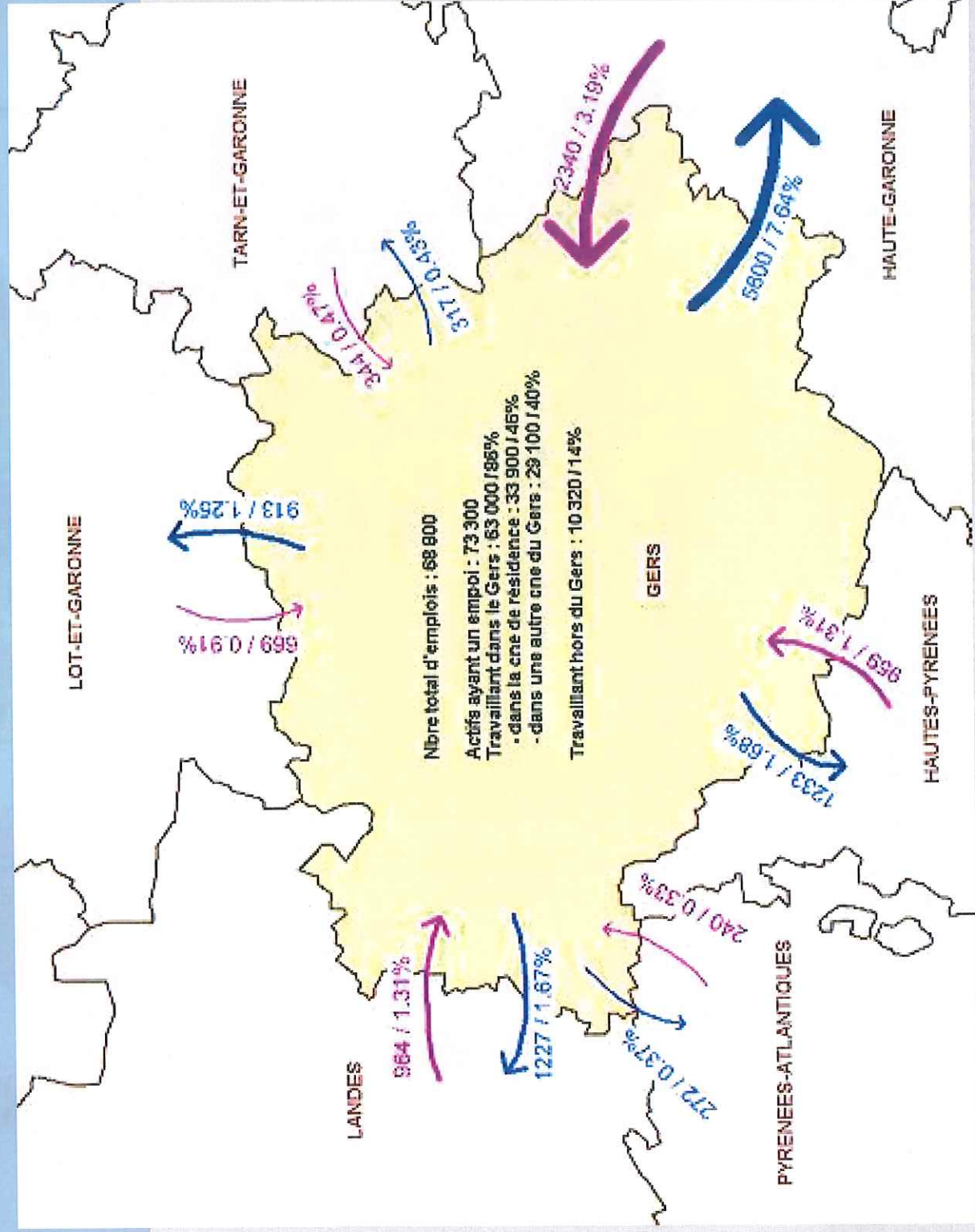
- Défini sur les données de l'emploi et des déplacements domicile-travail
- Auch : grand pôle urbain (+ de 10 000 emplois) avec un rayonnement central sur le département
- Est du Gers fait partie de la couronne de Toulouse
- 6 petits pôles d'emplois (1500 à 5000 emplois)

Les déplacements domicile-travail

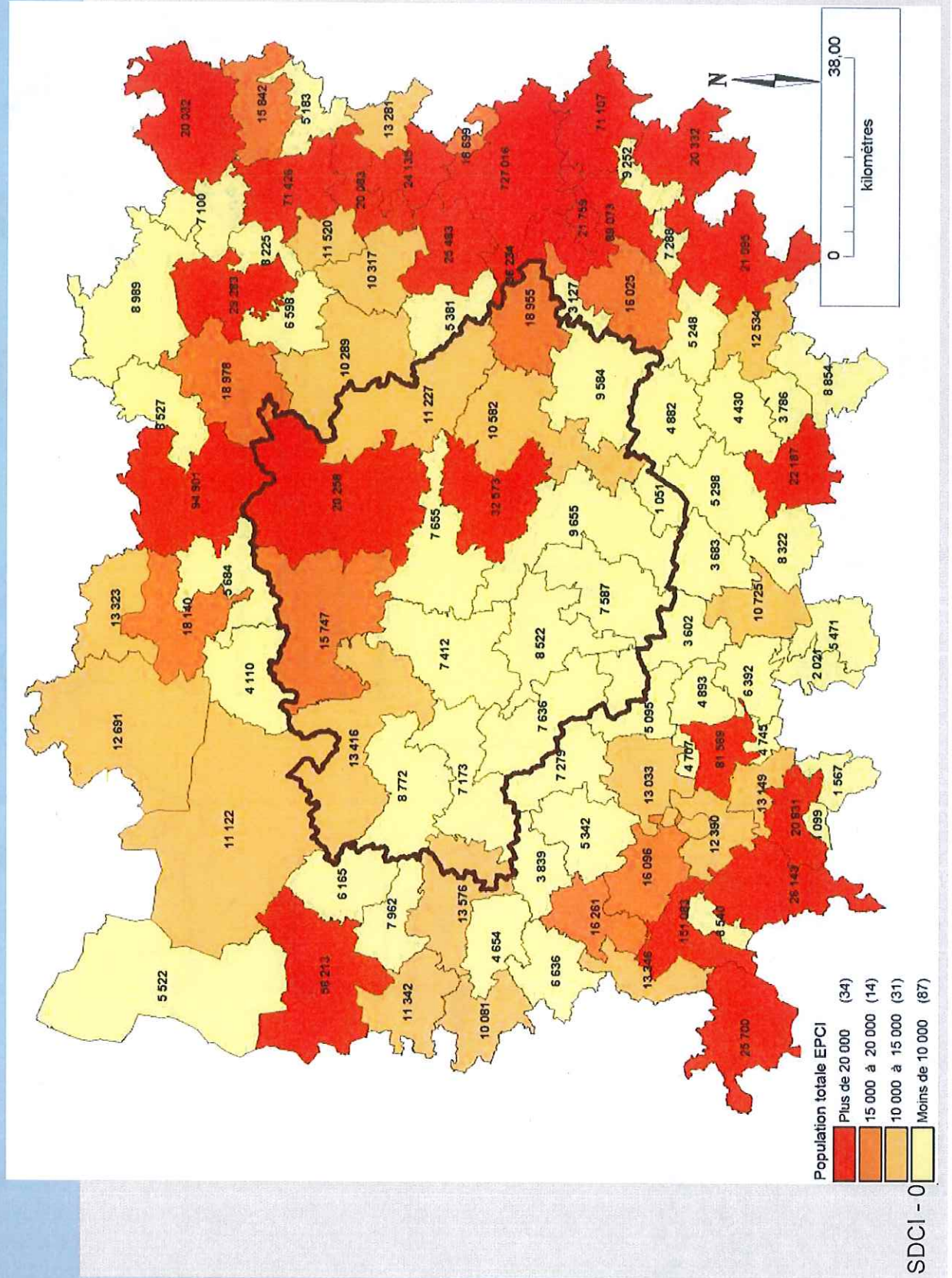


- Fonctionnement relativement autonome du Gers
- Polarisation autour des centres bourgs structurants
- Auch rayonne avec la première couronne urbaine
- Éléments à prendre en compte : Gers à l'écart des grands axes de communication et mise à 2x2 voies de la RN 124 (accessibilité accrue au pôle métropolitain central)

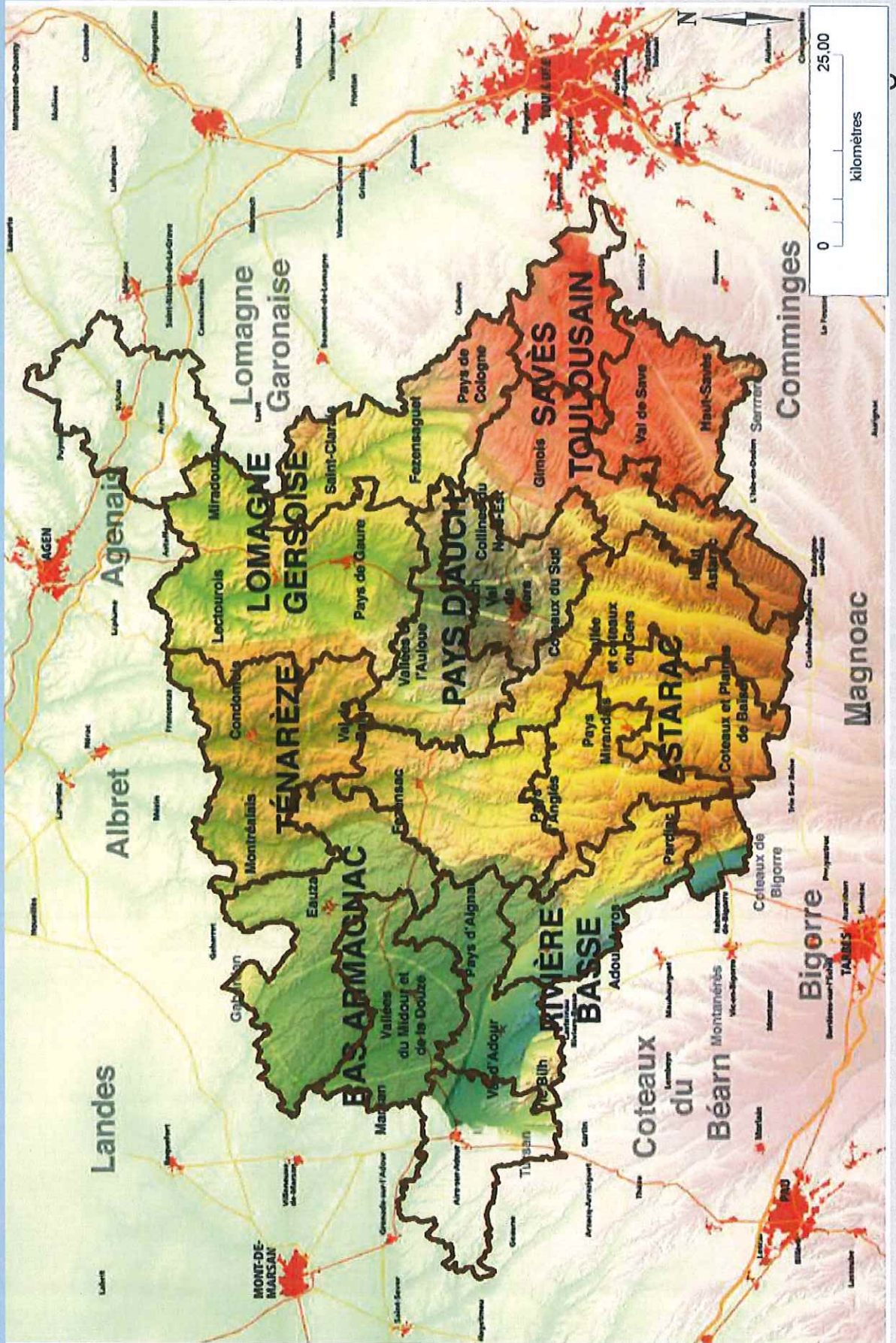
Mobilités et emplois



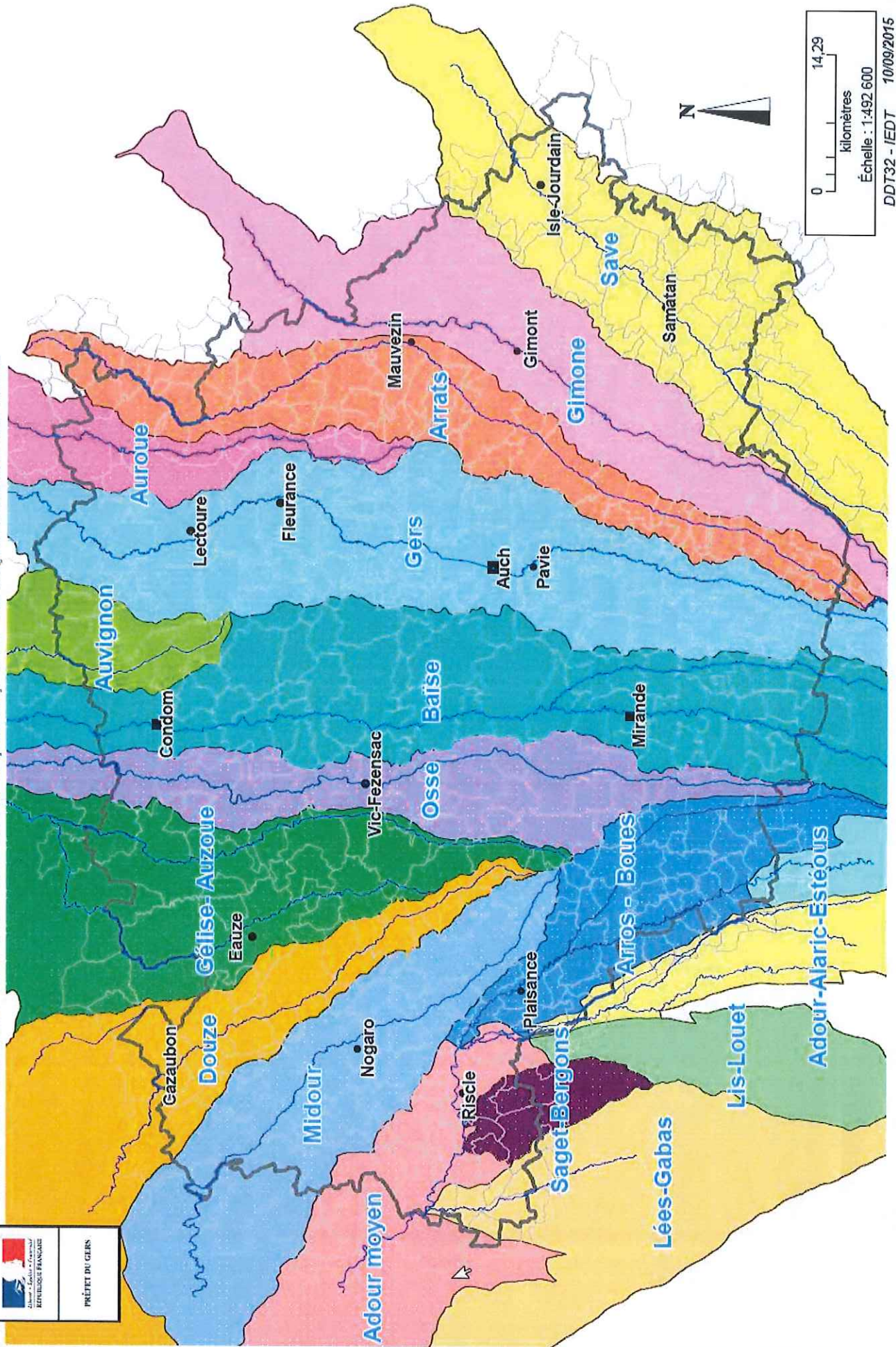
Population EPCI



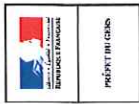
Entités vécues



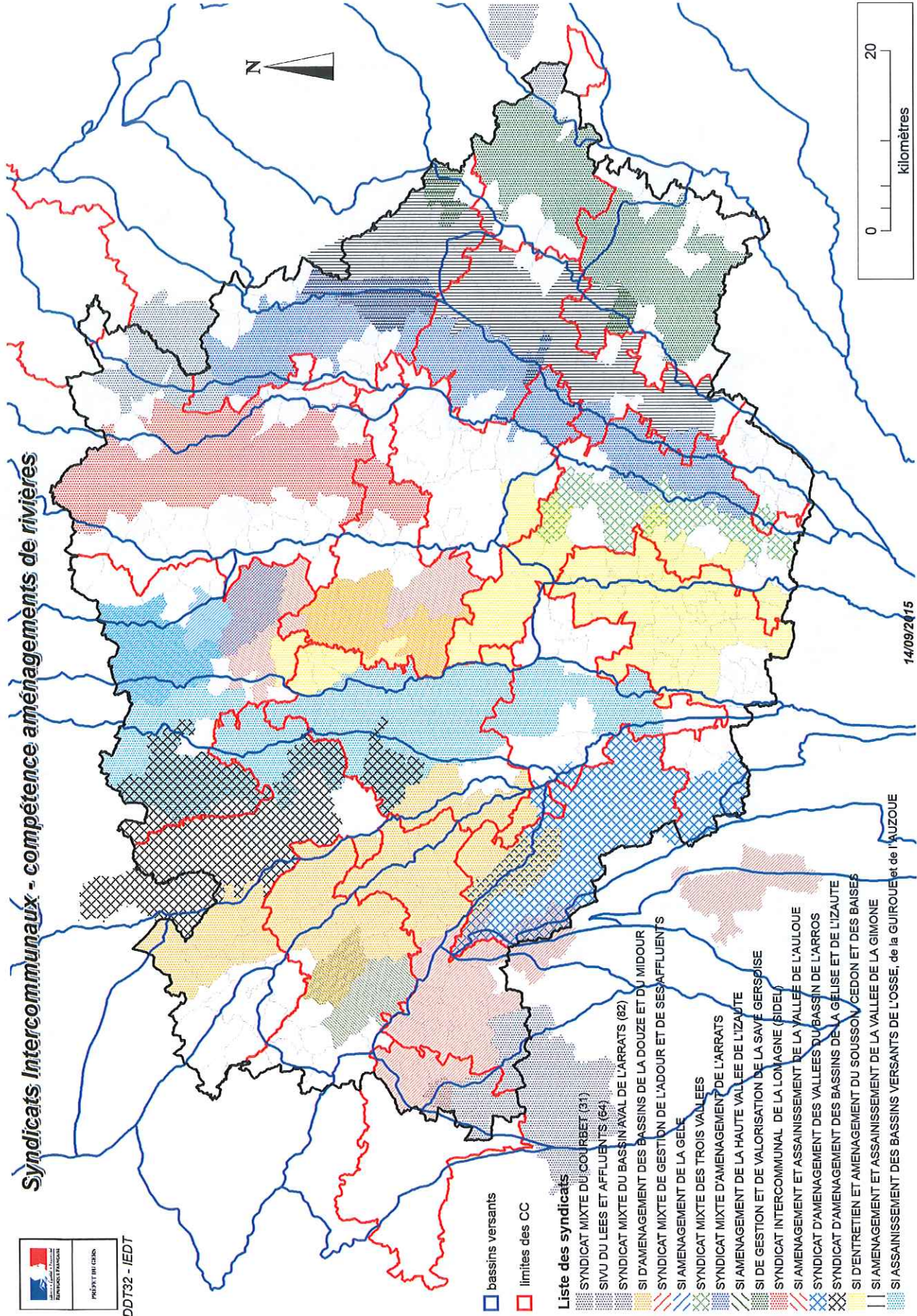
Carte des bassins versants des rivières principales du département du Gers



Syndicats Intercommunaux - compétence aménagements de rivières



DDT32 - IEDT



- bassins versants
- limites des CC

Liste des syndicats

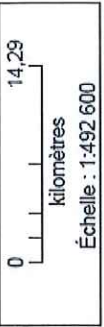
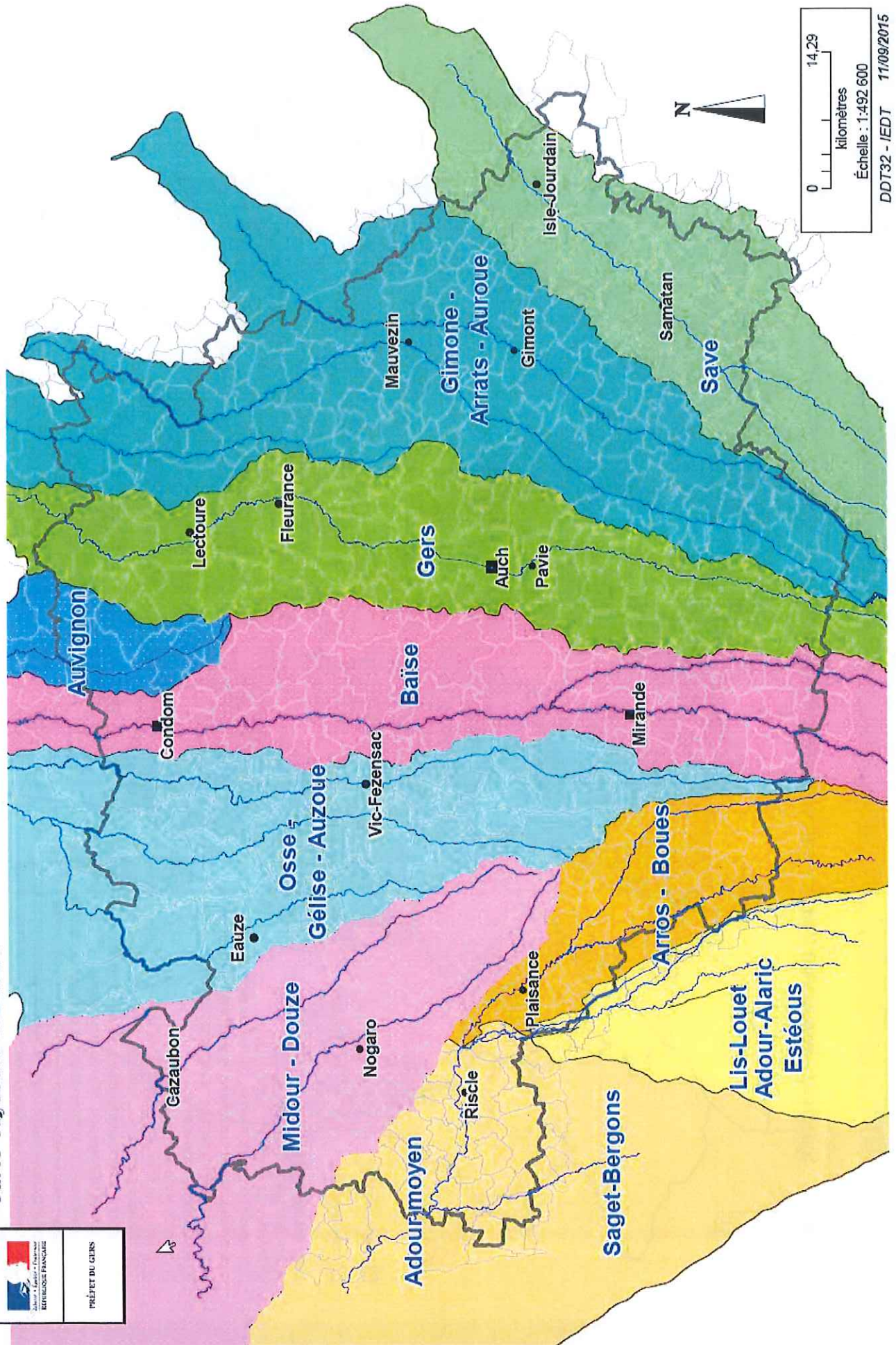
- SYNDICAT MIXTE DU COURBET (31)
- SIVU DU LEES ET AFFLUENTS (64)
- SYNDICAT MIXTE DU BASSIN AVAL DE L'ARRATS (82)
- SI D'AMENAGEMENT DES BASSINS DE LA DOUZE ET DU MIDOUR
- SYNDICAT MIXTE DE GESTION DE L'ADOUR ET DE SES AFFLUENTS
- SI AMENAGEMENT DE LA GELE
- SYNDICAT MIXTE DES TROIS VALLEES
- SYNDICAT MIXTE D'AMENAGEMENT DE L'ARRATS
- SI AMENAGEMENT DE LA HAUTE VALLEE DE L'IZAUTTE
- SI DE GESTION ET DE VALORISATION DE LA SAVIE GERMOISE
- SYNDICAT INTERCOMMUNAL DE LA LONAGNE (SIDEL)
- SI AMENAGEMENT ET ASSAINISSEMENT DE LA VALLEE DE L'AULOUE
- SYNDICAT D'AMENAGEMENT DES VALLEES DU BASSIN DE L'ARROS
- SYNDICAT D'AMENAGEMENT DES BASSINS DE LA GELISE ET DE L'IZAUTTE
- SI D'ENTRETIEN ET AMENAGEMENT DU SOUSSON, CEDON ET DES BAISES
- SI AMENAGEMENT ET ASSAINISSEMENT DE LA VALLEE DE LA GIMONE
- SI ASSAINISSEMENT DES BASSINS VERSANTS DE L'OSSE, de la GUIROUE et de l'AUZOUE

14/09/2015

Carte objectifs GEMAPI



PRÉFET DU GERS



DDT32 - /EDT 11/09/2015